

### **Colgajos musculocutáneos:**

Se trata de colgajos constituidos por músculo y una porción cutánea situada sobre éste, y vascularizada por arterias perforantes musculares, que atraviesan las fascia y se reparten por todo el tejido subcutáneo.

### **Clasificación de Mathes & Nahai (1981)**

**TIPO I:** Un solo pedículo dominante Ej.: tensor de la fascia lata, gastrocnemio, recto femoral

**TIPO II :** Un pedículo dominante, dos pedículos menores , Ej: Gracilis, bíceps femoral, semitendinoso.

**TIPO III :** Dos pedículos dominantes Ej: Recto abdominal (arterias epigástricas profundas superiores e inferiores). Glúteo mayor (ramas de la arteria glútea superior e inferior)

**TIPO IV:** Varios pedículos menores Ej: extensor largo de los dedos, sartorio, tibial anterior.

**TIPO V:** Un pedículo dominante, varios pedículos accesorios Ej: Latissimus Dorsi, pectoral.

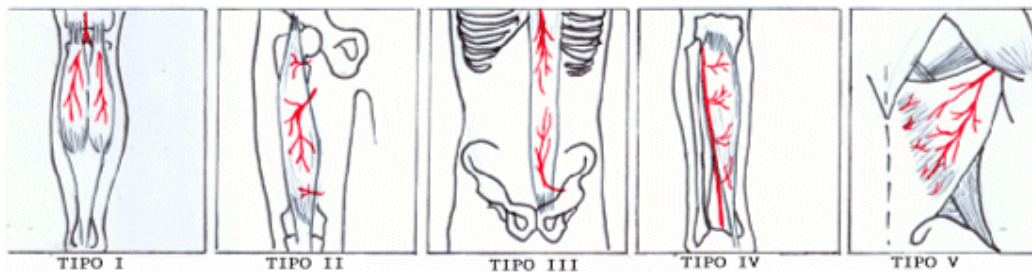


Figura 6. Clasificación Mathes & Nahai